

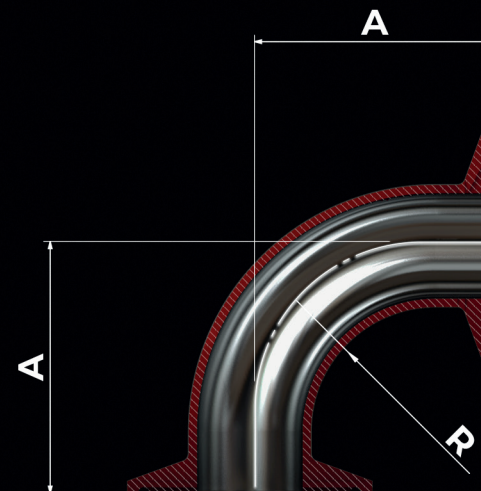
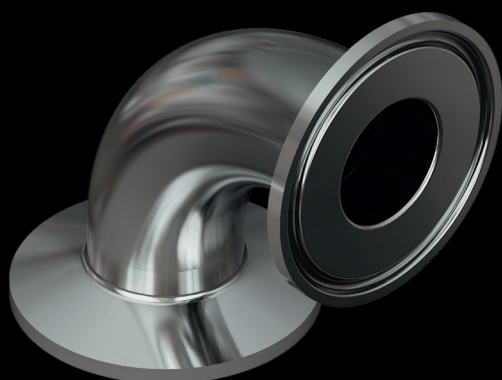
Curva 90°

Extremidades Tri-Clamp

DT-4.1.1-3 - (DT-16)



IMD BioClean



Ø (Diâmetro)	OD	ID	Esp.	A	R
1/4"	6,35	4,57	0,89	41,3	28,6
3/8"	9,53	7,75	0,89	41,3	28,6
1/2"	12,7	9,4	1,65	41,3	28,6
3/4"	19,05	15,75	1,65	41,3	28,6
1"	25,4	22,1	1,65	50,8	38,1
1.1/2"	38,1	34,8	1,65	69,9	57,2
2"	50,8	47,5	1,65	88,9	76,2
2.1/2"	63,5	60,2	1,65	108,0	95,3
3"	76,2	72,9	1,65	127,0	114,3
4"	101,6	97,38	2,11	168,3	152,4
6"	152,4	146,86	2,77	266,7	228,6

Matéria Prima

ASTM A270 S2 UNS
S31603 (316L)

Acabamento de superfície

Interno

SF1: Ra < 0,50 µm (20 µin)
Polimento Mecânico

SF4: Ra < 0,375 µm (15 µin)
Eletropolimento

Externo

Ra 0,80 µm (32 µin)

Medidas em mm - Dimensões conforme norma ASME BPE (Tabela DT-3-1)

IMDIATO
Inox

www.imediatovalvulas.com.br