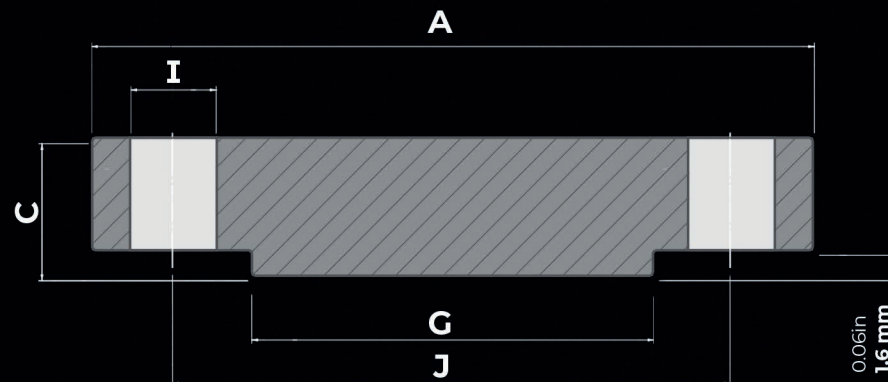
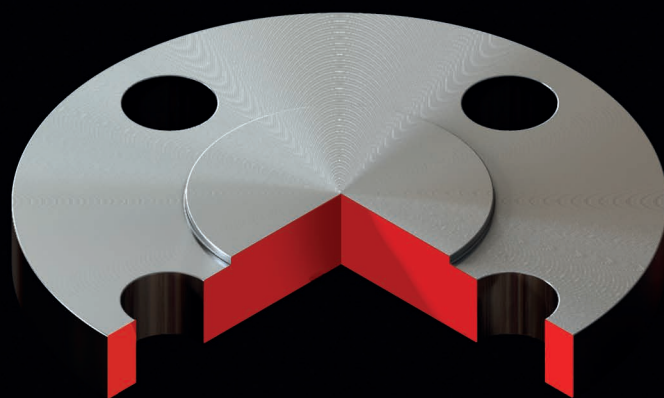


Flange Cego

ANSI B16.5

Classe 150 lbs.

IMD Flanges



DN	A	C	G	Nº de Furos	I	J	Peso (Kg/m)
1/2	88,9	11,2	35,1	4	15,7	60,45	0,42
3/4	98,6	12,7	42,9	4	15,7	69,85	0,61
1	108,0	14,2	50,8	4	15,7	79,25	0,86
1.1/4	117,3	15,7	63,5	4	15,7	88,9	1,17
1.1/2	127,0	17,5	73,15	4	15,7	98,6	1,53
2	152,4	19,1	91,9	4	19,1	120,7	2,52
2.1/2	177,8	22,4	104,6	4	19,1	139,7	3,94
3	190,5	23,9	127,0	4	19,1	152,4	4,93
3.1/2	215,9	23,9	139,7	8	19,1	177,8	6,17
4	228,6	23,9	157,2	8	19,1	190,5	7,00
5	254,0	23,9	185,7	8	22,4	245,9	8,63
6	279,4	25,4	215,9	8	22,4	241,3	11,3
8	342,9	28,4	269,7	8	22,4	298,5	19,6
10	406,4	30,2	323,9	12	25,4	362,0	28,8
12	482,6	31,75	381,0	12	25,4	431,8	43,2
14	533,4	35,1	412,8	12	28,4	476,3	58,1
16	596,9	36,6	469,9	16	28,4	539,8	76,0
18	635,0	39,6	533,4	16	31,75	577,9	93,7
20	698,5	42,9	584,2	20	31,75	635,0	122,0
24	812,8	47,8	692,2	20	35,1	749,3	185,0

IMD IMEDIATO
Inox

www.imediatovalvulas.com.br