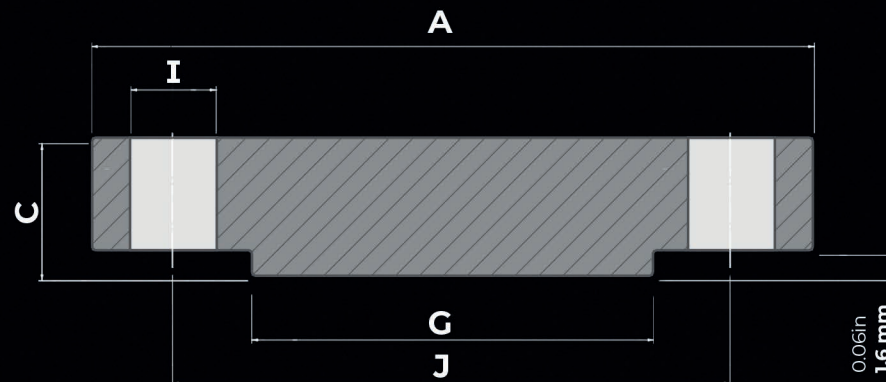
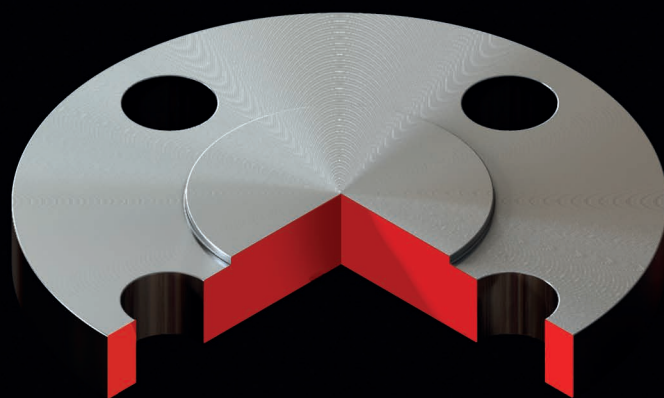


# Flange Cego

ANSI B16.5

Classe 300 lbs.

**IMD** Flanges



DN	A	C	G	Nº de Furos	I	J	Peso (Kg/m)
1/2	95,2	14,2	35,1	4	15,7	66,55	0,64
3/4	117,3	15,7	42,9	4	19,0	82,5	1,11
1	123,9	17,5	50,8	4	19,0	88,9	1,39
1.1/4	133,3	19,0	63,5	4	19,0	98,5	1,79
1.1/2	155,4	20,6	73,15	4	22,3	114,3	2,66
2	165,1	22,3	91,9	8	19,1	127,0	3,18
2.1/2	190,5	25,4	104,6	8	22,3	149,3	4,85
3	209,5	28,4	127,0	8	22,3	168,1	6,81
3.1/2	228,6	30,2	139,7	8	22,3	184,1	8,71
4	254,0	31,7	157,2	8	22,3	200,1	11,5
5	279,4	35,0	185,7	8	22,3	234,9	15,6
6	317,5	36,5	215,9	12	22,3	269,7	20,9
8	381,0	41,1	269,7	12	25,4	330,2	34,3
10	444,5	47,7	323,9	16	28,4	387,3	53,3
12	520,7	50,8	381,0	16	31,7	450,8	78,8
14	584,2	53,8	412,8	20	31,7	514,3	105,0
16	647,7	57,15	469,9	20	35,0	571,5	137,0
18	711,2	60,45	533,4	24	35,0	628,6	175,0
20	774,7	63,5	584,2	24	35,0	685,8	221,0
24	914,4	69,85	692,2	24	41,1	812,8	339,0

**IMD** IMEDIATO  
Inox

[www.imediatovalvulas.com.br](http://www.imediatovalvulas.com.br)