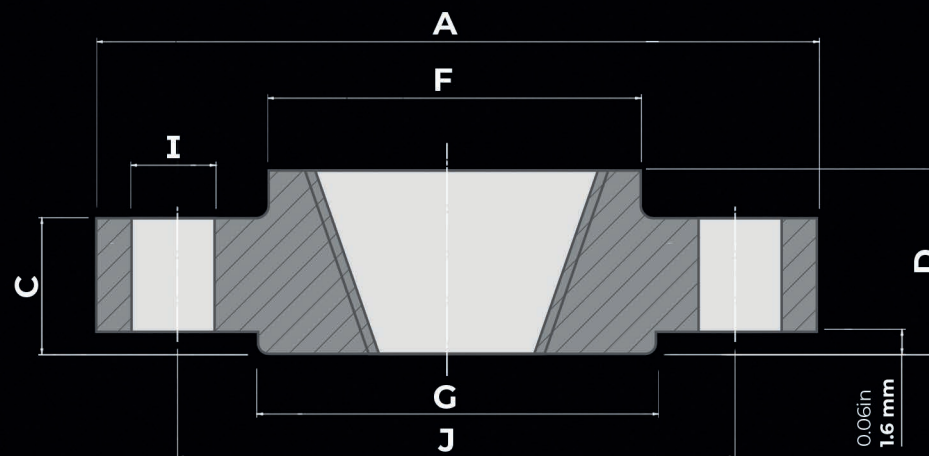
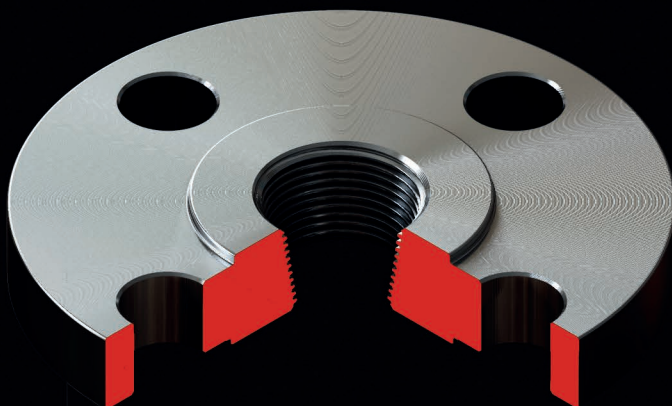


Flange Roscado

ANSI B16.5

Classe 150 lbs.

IMD Flanges



DN	A	C	D	F	G	Nº de Furos	I	J	Peso (Kg/m)
1/2	88,9	11,2	15,7	30,2	35,1	4	15,7	60,45	0,39
3/4	98,6	12,7	15,7	38,1	42,9	4	15,7	69,85	0,56
1	108,0	14,2	17,5	49,3	50,8	4	15,7	79,25	0,78
1.1/4	117,3	15,7	20,6	20,6	63,5	4	15,7	88,9	1,03
1.1/2	127,0	17,5	22,3	22,3	73,15	4	15,7	98,6	1,32
2	152,4	19,1	25,4	25,4	91,9	4	19,1	120,7	2,06
2.1/2	177,8	22,4	28,4	28,4	104,6	4	19,1	139,7	3,28
3	190,5	23,9	30,2	30,2	127,0	4	19,1	152,4	3,85
3.1/2	215,9	23,9	31,75	31,75	139,7	8	19,1	177,8	4,81
4	228,6	23,9	33,3	33,3	157,2	8	19,1	190,5	5,3
5	254,0	23,9	36,6	36,6	185,7	8	22,4	215,9	6,07
6	279,4	25,4	39,6	39,6	215,9	8	22,4	241,3	7,45
8	342,9	28,4	44,5	44,5	269,7	8	22,4	298,5	12,1
10	406,4	30,2	49,3	49,3	323,9	12	25,4	362,0	16,5
12	842,6	31,75	55,6	55,6	381,0	12	25,4	731,8	26,2
14	533,4	35,1	57,15	57,15	412,8	12	28,4	476,3	34,6
16	596,9	36,6	63,5	63,5	469,9	16	28,4	539,8	44,8
18	635,0	39,6	68,3	68,3	533,4	16	31,75	577,9	48,9
20	698,5	42,9	73,15	73,15	584,2	20	31,75	635,0	61,9
24	812,8	47,8	82,6	82,6	692,2	20	35,1	749,3	86,9

IMD
IMEDIATO
Inox