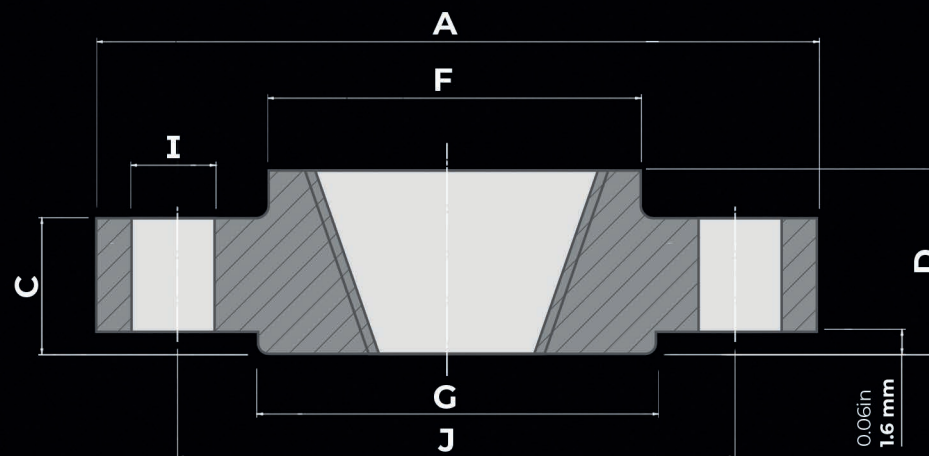
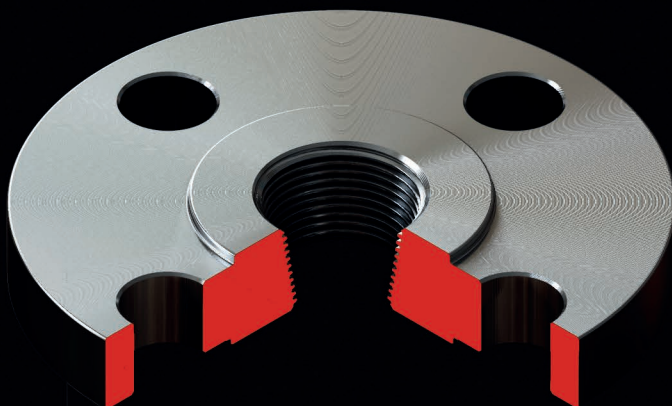


Flange Roscado

ANSI B16.5

Classe 300 lbs.

IMD Flanges



DN	A	C	D	F	G	Nº de Furos	I	J	Peso (Kg/m)
1/2	95,2	14,2	22,3	38,1	35,0	4	15,7	66,55	0,64
3/4	117,3	15,7	25,4	47,7	42,9	4	19,1	82,5	1,12
1	123,9	17,5	26,9	53,8	50,8	4	19,1	88,9	1,36
1.1/4	133,3	19,0	26,9	63,5	63,5	4	19,1	98,5	1,68
1.1/2	155,4	20,6	30,2	69,85	73,15	4	22,4	114,3	2,49
2	165,1	22,3	33,2	84,0	91,9	8	19,1	127,0	2,84
2.1/2	190,5	25,4	38,1	100,0	104,6	8	22,4	149,3	4,32
3	209,5	28,4	42,9	117,3	127,0	8	22,4	168,1	5,85
3.1/2	228,6	30,2	44,4	133,3	139,7	8	22,4	184,1	7,34
4	254,0	31,7	47,7	146,0	157,2	8	22,4	200,1	9,51
5	279,4	35,0	50,8	177,8	185,7	8	22,4	134,9	12,3
6	317,5	36,5	52,3	206,2	215,9	12	22,4	269,7	15,6
8	381,0	41,1	61,9	260,3	268,7	12	25,4	330,2	24,2
10	444,5	47,7	66,55	320,5	323,9	16	28,4	387,3	34,1
12	520,7	50,8	73,15	374,6	381,0	16	31,75	450,8	49,8
14	584,2	53,8	76,2	425,4	412,7	20	31,75	514,3	69,9
16	647,7	57,15	82,5	482,6	469,9	20	35,1	571,5	88,1
18	711,2	60,45	88,9	533,4	533,4	24	35,1	628,6	109,0
20	774,7	63,5	95,2	587,2	584,2	24	35,1	685,8	134,0
24	914,4	69,85	106,4	701,5	692,2	24	41,1	812,8	201,0

IMD
IMEDIATO
Inox