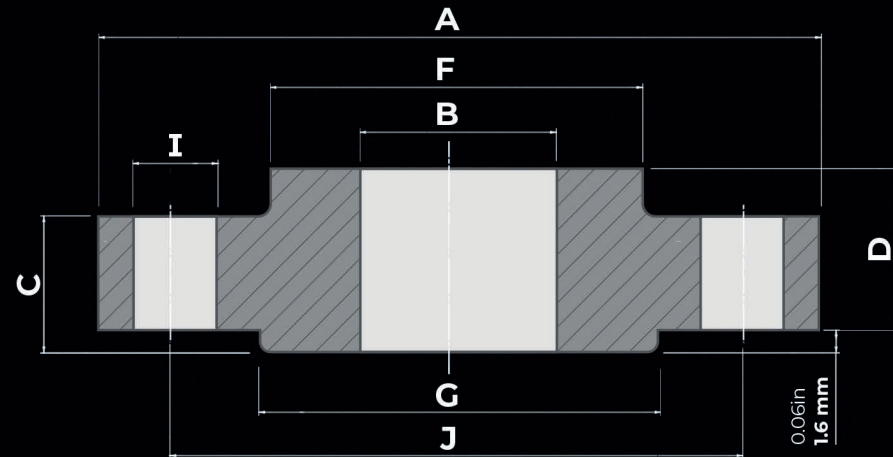
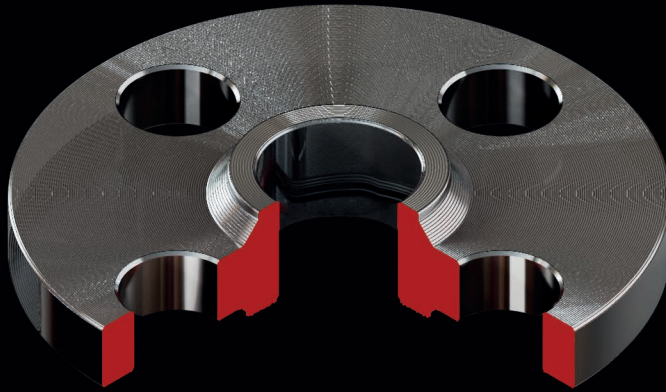


Flange Slip On (SO)

ANSI B16.5

Classe 150 lbs.

IMD Flanges



DN	A	B	C	D	F	G	Nº de Furos	I	J	Peso (Kg/m)
1/2	88,9	22,4	11,2	15,7	30,2	35,1	4	15,7	60,45	0,39
3/4	98,6	27,7	12,7	15,7	38,1	42,9	4	15,7	69,85	0,58
1	108,0	34,5	14,2	17,5	49,3	50,8	4	15,7	79,25	0,78
1.1/4	117,3	43,2	15,7	20,6	58,7	63,5	4	15,7	88,9	1,03
1.1/2	127,0	49,5	17,5	22,4	65,0	73,15	4	15,7	98,6	1,32
2	152,4	62,0	19,1	25,4	77,7	91,9	4	19,1	120,7	2,06
2.1/2	177,8	74,7	22,4	28,4	90,4	104,6	4	19,1	139,7	3,28
3	190,5	90,7	23,9	30,2	108,0	127,0	4	19,1	152,4	3,85
3.1/2	215,9	103,4	23,9	31,75	122,2	139,7	8	19,1	177,8	4,81
4	228,6	116,1	23,9	33,3	134,9	157,2	8	19,1	190,5	5,3
5	254,0	143,8	23,9	36,6	163,6	185,7	8	22,4	215,9	6,07
6	279,4	170,7	25,4	39,6	192,0	215,9	8	22,4	241,3	7,45
8	342,9	221,5	28,4	44,5	246,1	269,7	8	22,4	298,5	12,1
10	406,4	276,3	30,2	49,3	304,8	323,9	12	25,4	362,0	16,5
12	482,6	327,1	31,75	55,6	365,3	381,0	12	25,4	431,8	26,2
14	533,4	359,1	35,1	57,15	400,1	412,8	12	28,4	476,3	34,6
16	596,9	410,5	36,6	63,5	457,2	469,9	16	28,4	539,8	44,8
18	635,0	461,8	39,6	68,3	505,0	533,4	16	31,75	577,9	48,9
20	698,5	513,1	42,9	73,15	558,8	584,2	20	31,75	635,0	61,9
24	812,8	616,0	47,8	82,6	663,4	692,2	20	35,1	749,3	86,9



IMEDIATO
Inox

www.imediatovalvulas.com.br